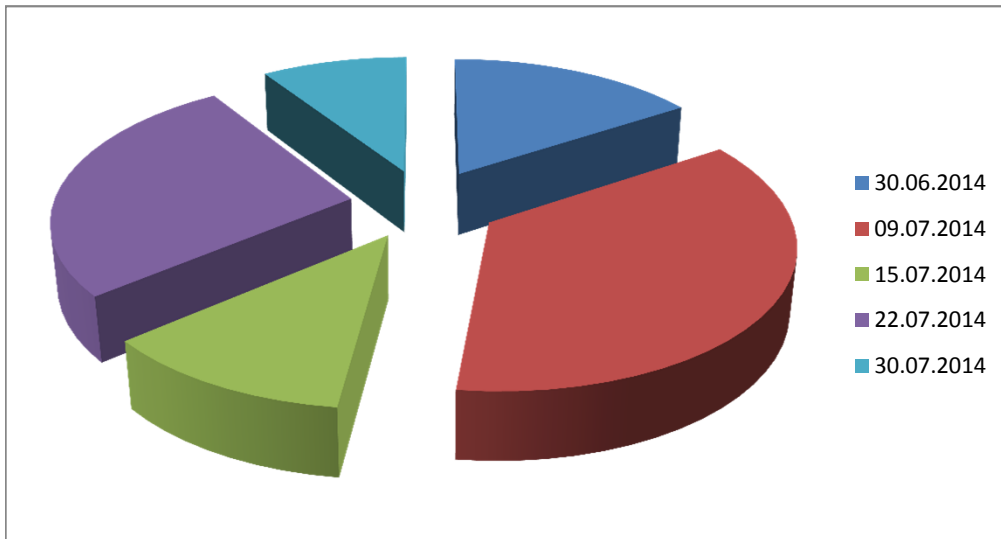


Statistik zur der Statistik (30.06.2014)

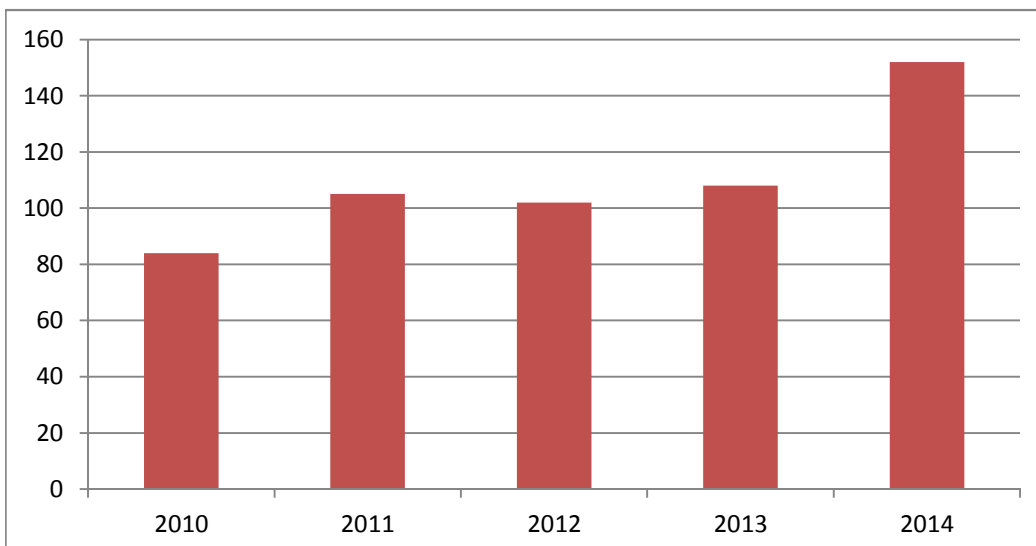
Wann sind die Meldungen eingegangen?

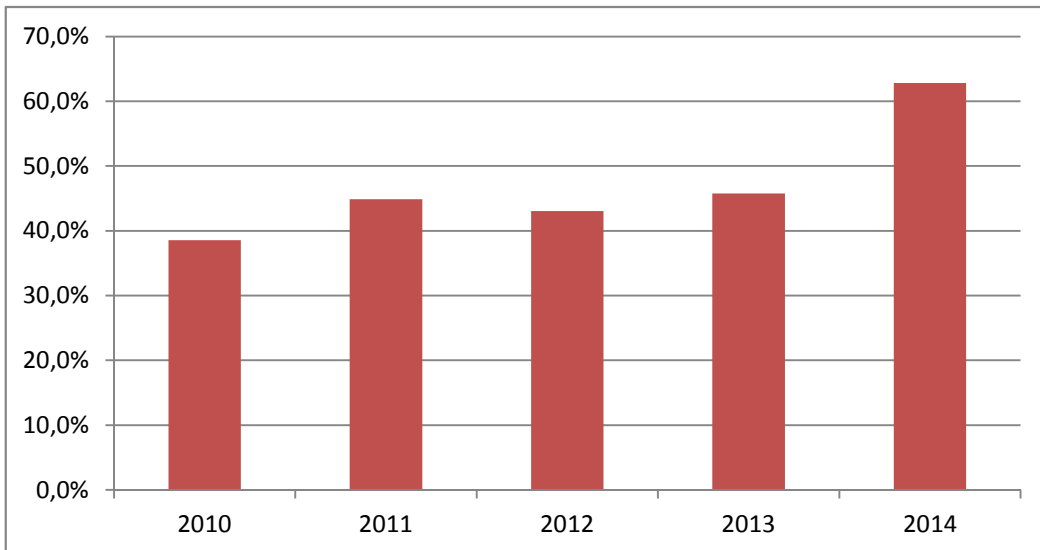
Eingang der Meldungen:		
Datum bis:	Menge	in %
30.06.2014	24	16%
09.07.2014	55	36%
15.07.2014	18	12%
22.07.2014	41	27%
30.07.2014	14	9%



Wieviele Meldung sind in den letzten Jahren zum Stichtag 30.06 eingegangen

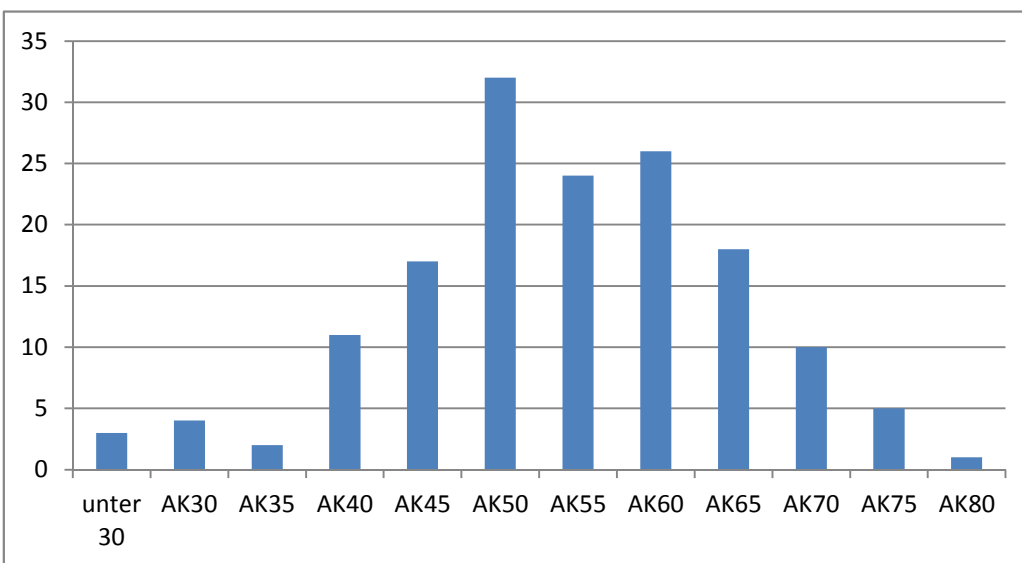
Meldungen pro Jahr			
Jahr	Meldungen	Aktive Mitglieder	%
2010	84	218	38,5%
2011	105	234	44,9%
2012	102	237	43,0%
2013	108	236	45,8%
2014	152	242	62,8%





Wie verteilen sich die Meldungen auf unsere Mitglieder?

	M	W	Summe:
unter 30	2	1	3
AK30	4	0	4
AK35	2	0	2
AK40	10	1	11
AK45	13	4	17
AK50	25	7	32
AK55	20	4	24
AK60	24	2	26
AK65	17	1	18
AK70	8	2	10
AK75	5	0	5
AK80	1	0	1
Summe:	130	22	152



Stand: 31.07.2014

© Michael Kiene