

2. Neckarufer Marathon Stuttgart



DLV genehmigtes Lafevent des 100 Marathon Club Deutschland in Stuttgart

Wann: Sonntag, 6. März 2016 – 9:00 Uhr.

Wo: Wassersportcenter am Neckar, Mühlhäuser Str. 319, 70378 Stuttgart.
Stadtbahn U14 Haltestelle Hofen.

In der Mühlhäuser Straße sind nur begrenzt Parkplätze vorhanden. In einem Kilometer Entfernung ist aber ein kostenloser Park&Ride Parkplatz (Stadtbahn U14 Max-Eyth-See).

Strecke: 2 Runden Kurs mit nicht ganz identischer Streckenlänge. Um auf die erforderliche Marathondistanz zu kommen, hat die erste Runde eine kleine aber attraktive Zusatzschleife um Café / Biergarten am Max-Eyth-See. Abzweig bei ca. km 10,5.

Streckenlänge der ersten Runde: 21,420 km

Streckenlänge der zweiten Runde: 20,803 km

Gesamtstrecke: **42,223 km**

Die Strecke ist nach DLV Richtlinien vermessen und wurde vom DLV zertifiziert. Protokoll und Zertifikat liegen zur Einsichtnahme aus.

Startgeld: Die Startgebühr beträgt 12 Euro.

Im Startgeld enthalten sind folgende **Leistungen:**
offiziell vermessener Kurs

Startnummer

Verpflegungsstationen ca. alle 5 km und im Ziel

Finishermedaille

Anmeldung, Ergebnisliste und Urkunde im Internet

Zeitlimit: 7 Stunden + Toleranz nach Absprache.

Beide Runden werden in der Urkunde dokumentiert.

Teilnehmerlimit: **40** - diese kleine Veranstaltung kann nur bis zu diesem Teilnehmerlimit organisiert werden. Die Gemarkungen Stuttgart und Remseck haben ihr Einverständnis für diese Veranstaltung gegeben.

Anmeldung: Online über raceresult. Zahlung der Startgebühr in bar vor Ort.

Nachmeldung: Vor Ort ohne Nachmeldegebühr sofern das Teilnehmerlimit noch nicht erreicht ist.

Umkleide: Vor Ort gibt es keine Umkleide. Rucksäcke und Taschen können aber im Auto deponiert werden.

Toiletten: Sind in der Nähe (ca. 200 m) von Start- bzw. Zielbereich vorhanden.
Weitere öffentliche Toiletten bei ca. km 20,2 (1,2 km von Start/Ziel entfernt).
Es bestehen keine Duschköglichkeiten!

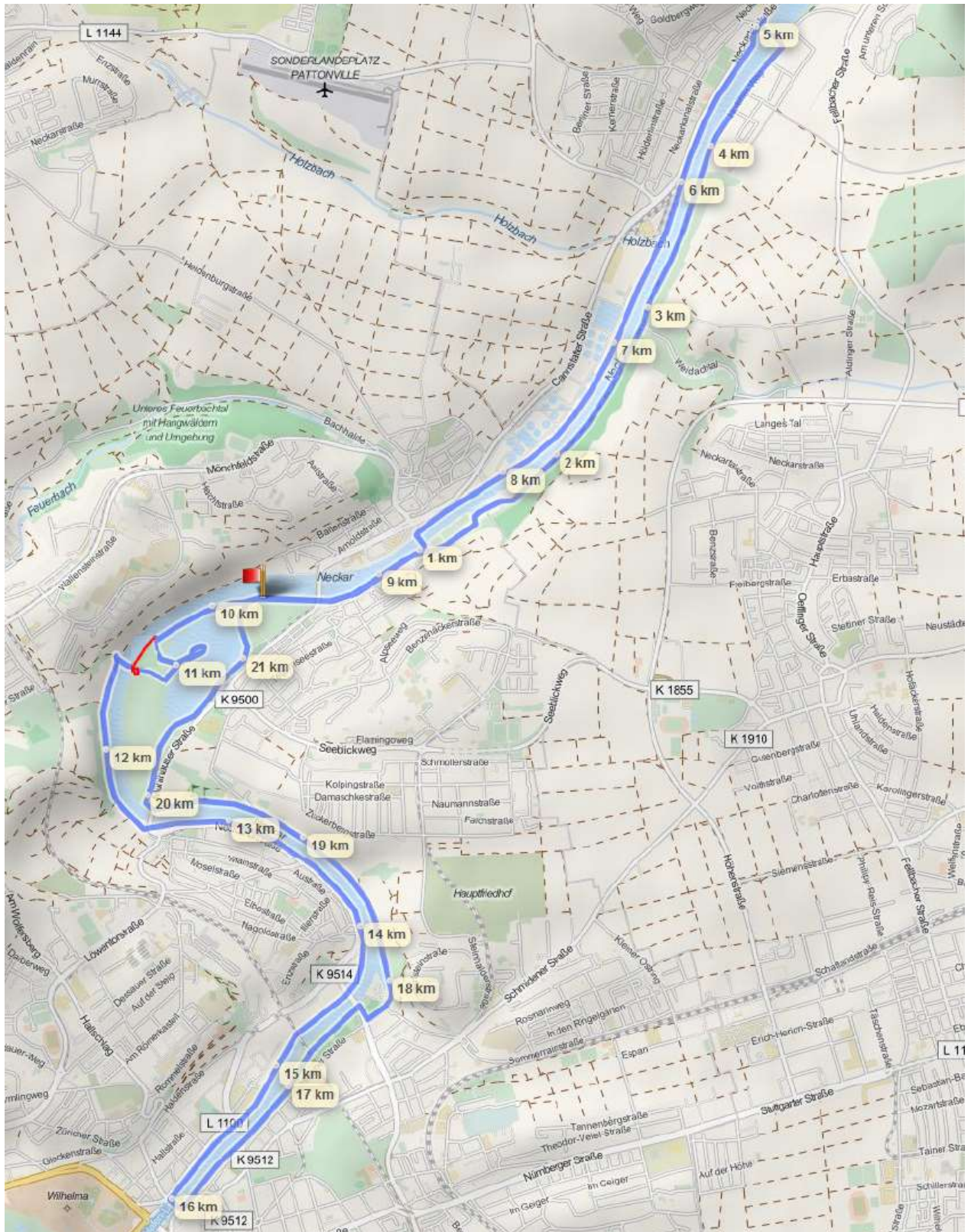


Haftung:

Der Veranstalter 100 Marathon Club übernimmt für Unfälle und Verletzungen aller Art sowie Diebstahl oder sonstige Schäden keine Haftung. Der Veranstalter geht davon aus, dass alle Teilnehmer ihre Meldung unter Beachtung ihrer Leistungsfähigkeit abgeben. Mit der Anmeldung stimmt der Teilnehmer diesem Haftungsausschluss zu.

Einverständniserklärung:

Daten und Fotos, die im Zusammenhang mit der Veranstaltung stehen, können ohne Vergütungsanspruch genutzt werden.

Streckenplan:

Die blau eingezeichnete Runde ist Runde 1.

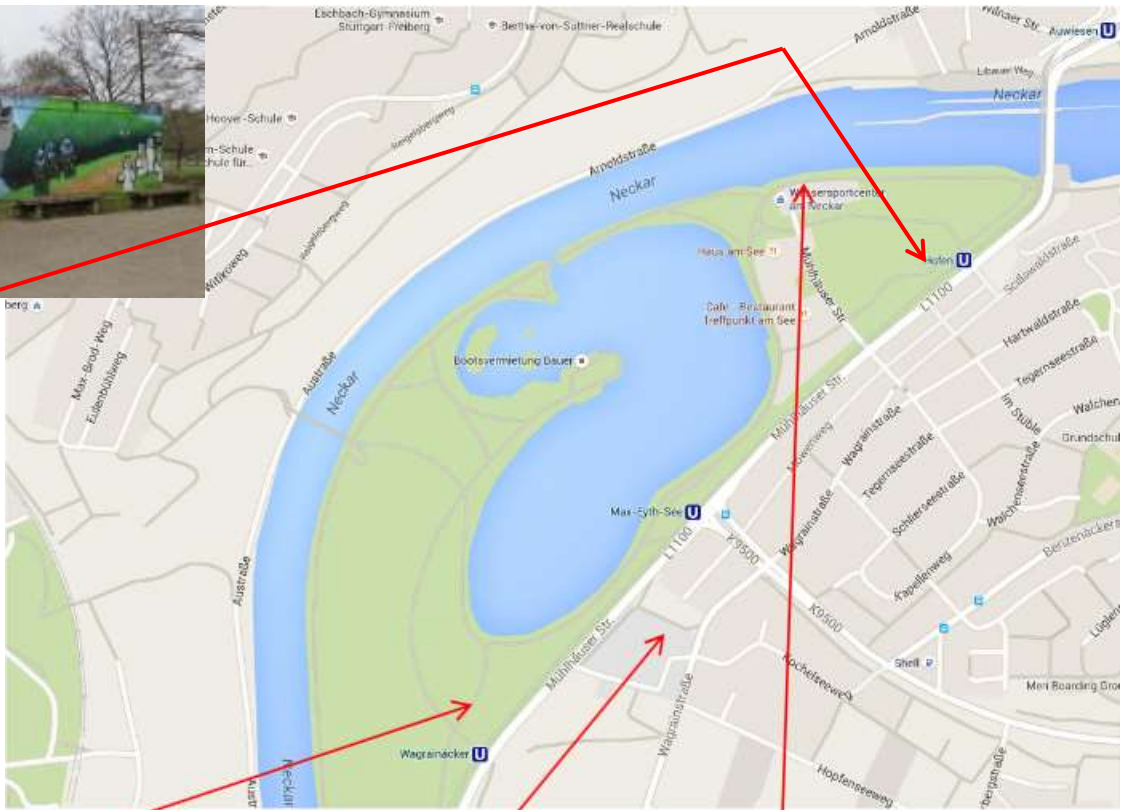
Runde 2 kürzt nach km 10 über die rot eingezeichnete Laufstrecke ab.

Anreise:

Abzweig der Mühlhäuser Straße hinter zum Wassersportcenter/DLRG. Der Start befindet sich hinter dem Gebäude direkt am See. Bitte Fußweg nach links benutzen. Er führt im Bogen dorthin.



Toiletten
Stadtbahnhaltestelle
Hofen



Toiletten kostenloser Park & Ride Parkplatz Start/Ziel



Stadtbahnhaltestelle Wagrainer

Impressionen vom Premierenlauf am 31. Oktober 2015

