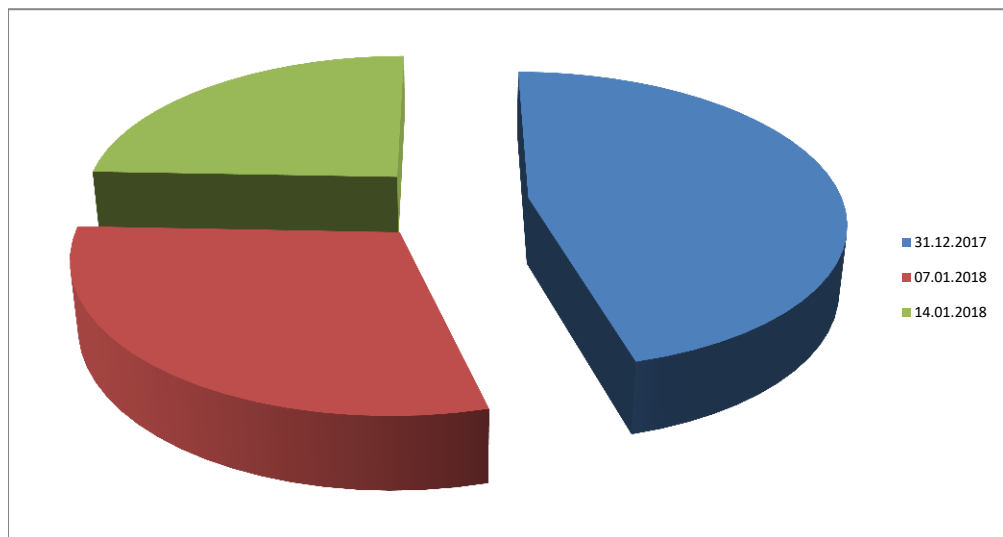


Statistik zur der Statistik (31.12.2017)

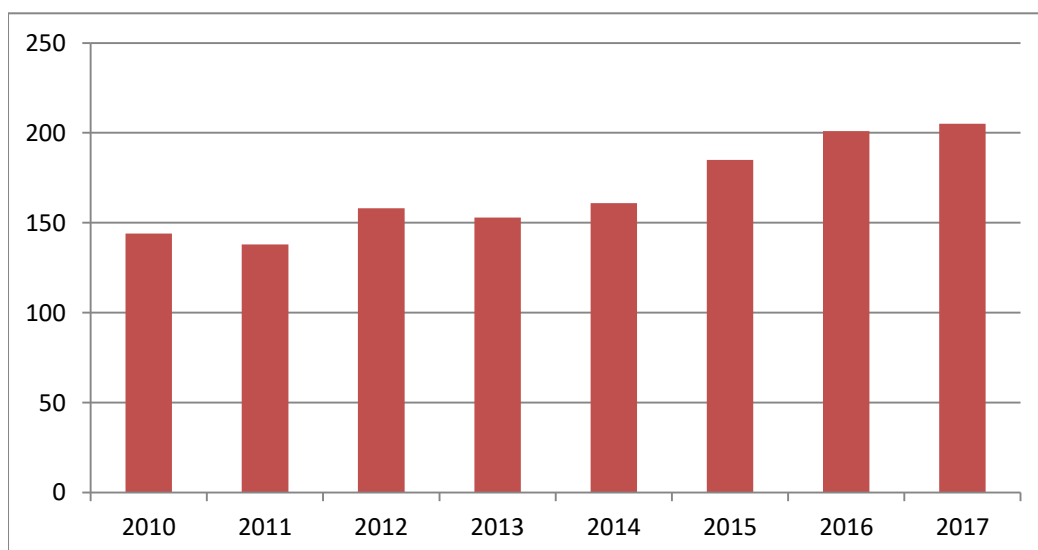
Wann sind die Meldungen eingegangen?

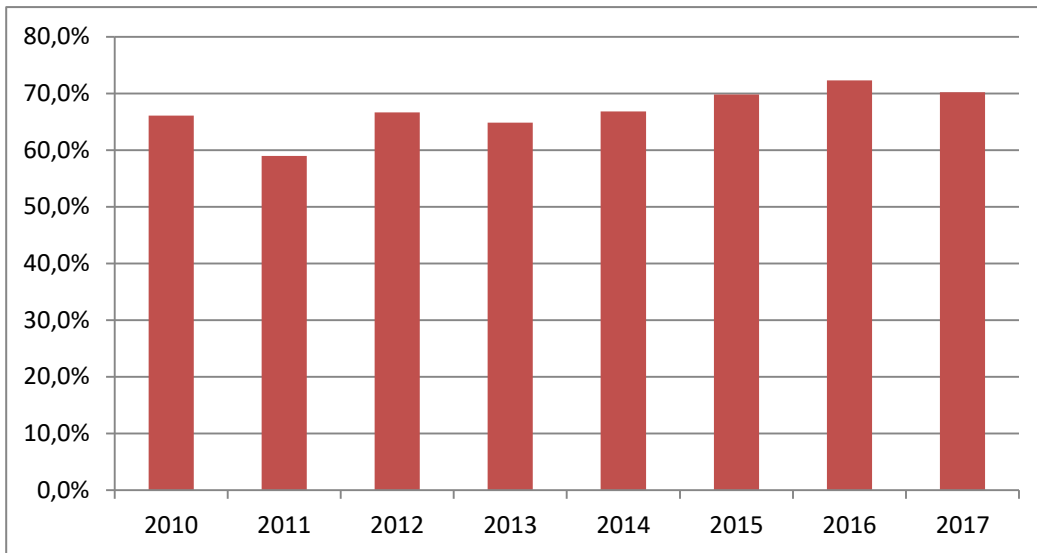
Eingang der Meldungen:		
Datum bis:	Menge	in %
31.12.2017	94	46%
07.01.2018	61	30%
14.01.2018	50	24%



Wieviele Meldung sind in den letzten Jahren zum Stichtag 31.12 eingegangen

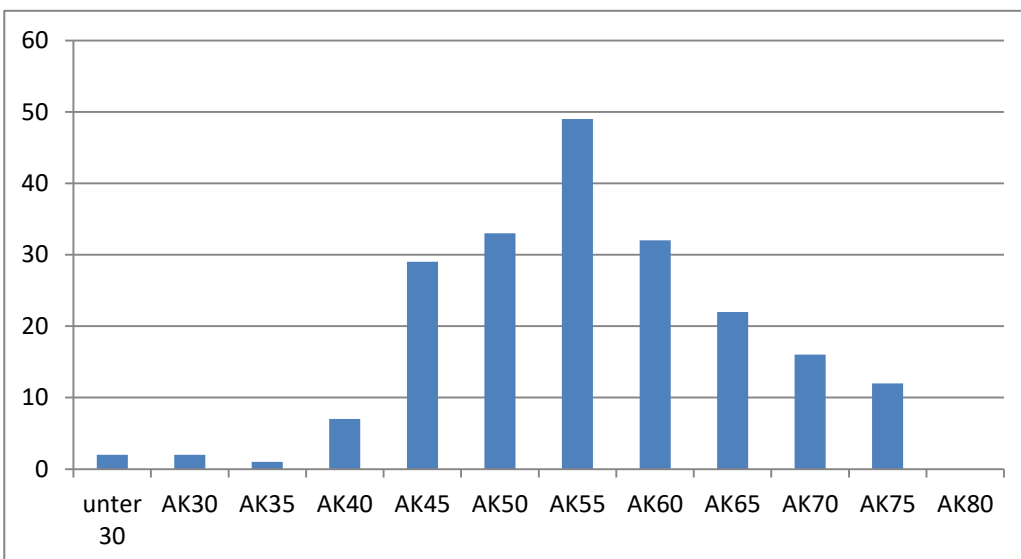
Meldungen pro Jahr			
Jahr	Meldungen	Aktive Mitglieder	%
2010	144	218	66,1%
2011	138	234	59,0%
2012	158	237	66,7%
2013	153	236	64,8%
2014	161	241	66,8%
2015	185	265	69,8%
2016	201	278	72,3%
2017	205	292	70,2%





Wie verteilen sich die Meldungen auf unsere Mitglieder?

	M	W	Summe:
unter 30	1	1	2
AK30	2		2
AK35	1		1
AK40	5	2	7
AK45	25	4	29
AK50	27	6	33
AK55	42	7	49
AK60	31	1	32
AK65	21	1	22
AK70	14	2	16
AK75	11	1	12
AK80			0
Summe:	180	25	205



Stand: 15.01.2018

© Michael Kiene