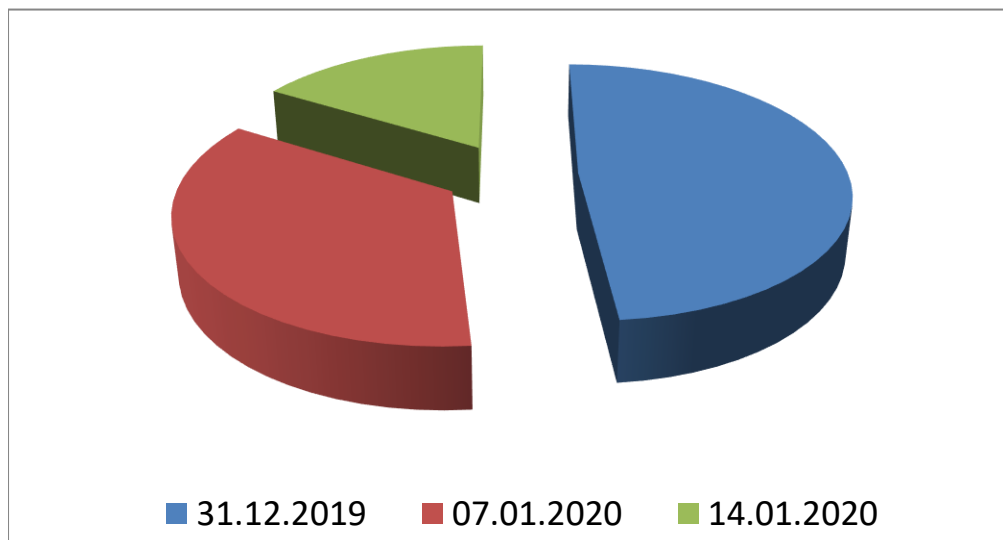


# Statistik zur der Statistik (31.12.2019)

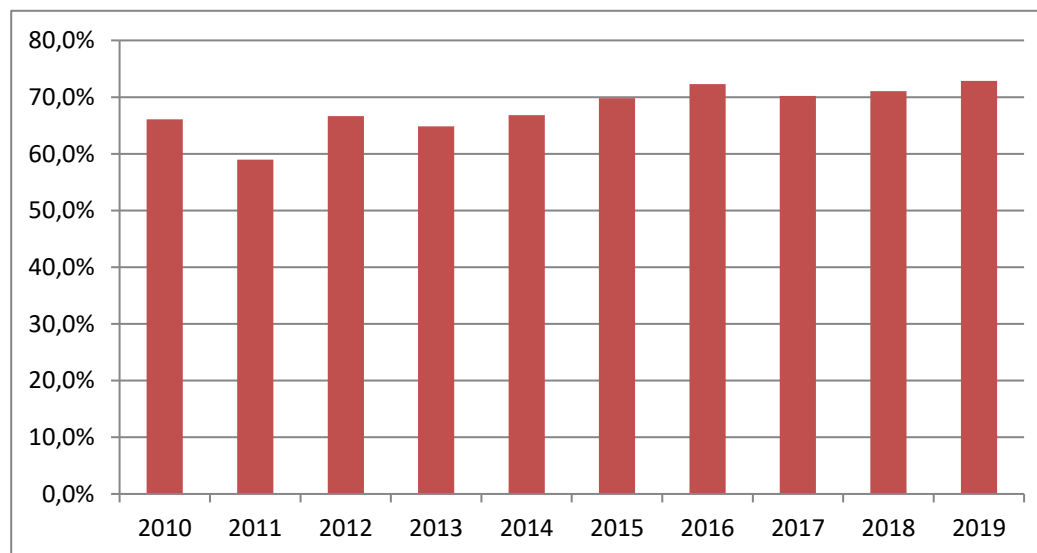
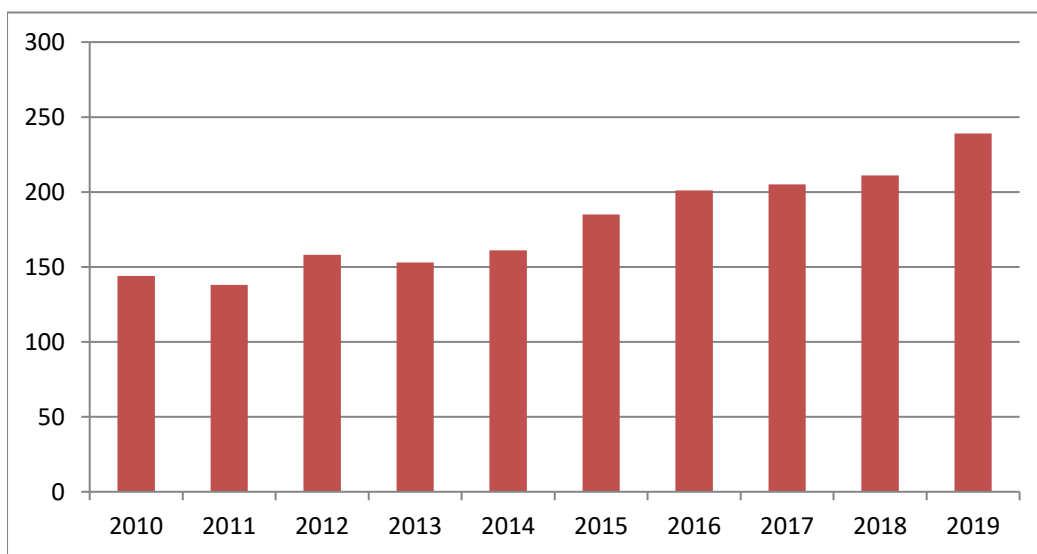
Wann sind die Meldungen eingegangen?

Eingang der Meldungen:		
Datum bis:	Menge	in %
31.12.2019	116	49%
07.01.2020	84	35%
14.01.2020	39	16%



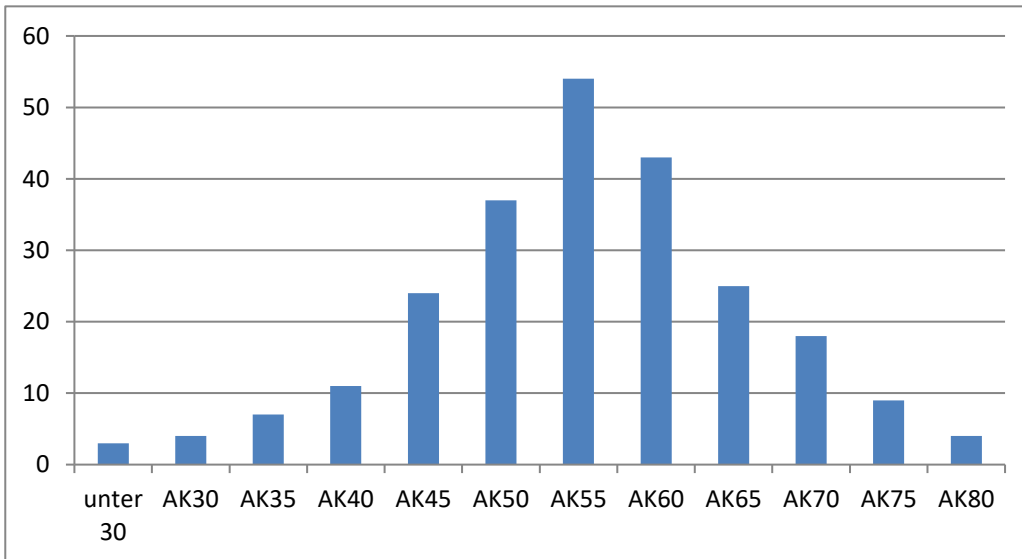
## Wieviele Meldung sind in den letzten Jahren zum Stichtag 31.12 eingegangen

Meldungen pro Jahr			
Jahr	Meldungen	Aktive Mitglieder	%
2010	144	218	66,1%
2011	138	234	59,0%
2012	158	237	66,7%
2013	153	236	64,8%
2014	161	241	66,8%
2015	185	265	69,8%
2016	201	278	72,3%
2017	205	292	70,2%
2018	211	297	71,0%
2019	239	328	72,9%



## Wie verteilen sich die Meldungen auf unsere Mitglieder?

	M	W	Summe:	
unter 30	2	1	3	nach 89
AK30	4		4	85 - 89
AK35	6	1	7	80 - 84
AK40	8	3	11	75 - 79
AK45	20	4	24	70 - 74
AK50	29	8	37	65 - 69
AK55	45	9	54	60 - 64
AK60	39	4	43	55 - 59
AK65	22	3	25	50 - 54
AK70	17	1	18	45 - 49
AK75	7	2	9	40 - 44
AK80	4		4	vor 40
<b>Summe:</b>	<b>203</b>	<b>36</b>	<b>239</b>	



Stand: 15.01.2020

© Michael Kiene